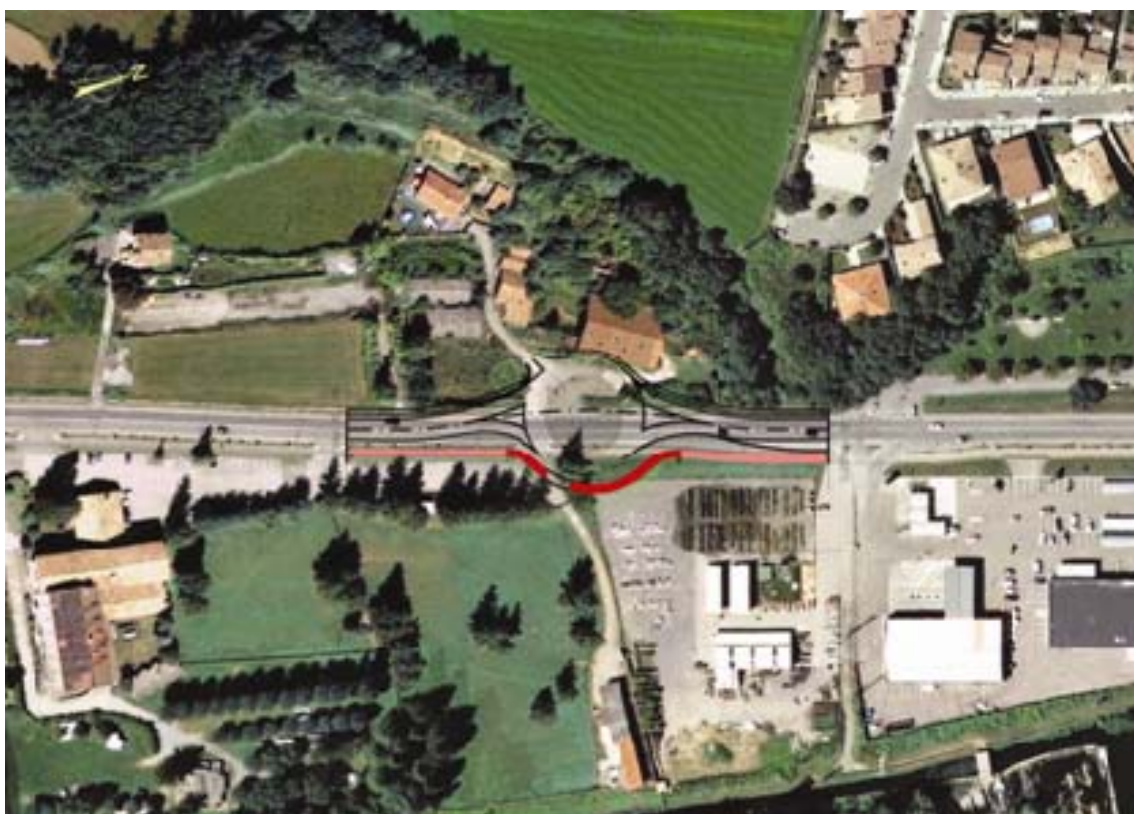


Territori i Sostenibilitat inicia les obres de millora de la seguretat viària a la C-17 a Ripoll

- Es construeix una rotonda a l'accés sud del municipi, amb un pressupost de 520.000 euros



El Departament de Territori i Sostenibilitat ha iniciat les obres de construcció d'una rotonda a la C-17 a Ripoll, a l'accés sud del municipi, que ajudaran a millorar la seguretat viària i la fluïdesa del trànsit. Els treballs, amb un pressupost de 520.000 euros, tenen un termini d'execució de 4 mesos.

El nou giratori s'ubicarà a l'entorn de l'accés a la bàscula de pesatge de vehicles pesants. Entre aquest punt i l'entrada a Ripoll hi conflueixen diversos accessos a la carretera des de parcel·les adjacents i hi ha situats diversos comerços i zones de serveis. La C-17 registra en aquest àmbit uns 10.000 vehicles diaris de mitjana, un 5% dels quals són pesants.

■ **Comunicat de premsa** ■

La rotonda que es construeix ara permetrà reduir la velocitat dels vehicles, ordenar els accessos existents i prohibir els girs a l'esquerra entre aquesta nova rotonda i el municipi, fet que millorarà la seguretat i la canalització del trànsit. El giratori tindrà un diàmetre exterior de 40 metres i comptarà amb un carril de circulació. La via verda segregada paral·lela a la C-17 en aquest tram tindrà continuïtat amb la rotonda.

19 de gener de 2016